

GUIA DE PREINSCRIPCIÓ 2020-2021

LA PREINSCRIPCIÓ PAS A PAS

- Segon cicle d'educació infantil
- Educació primària obligatòria



LA PREINSCRIPCIÓ I LA MATRÍCULA ESCOLAR: QUÈ, QUI I COM?

PREINSCRIPCIÓ

La preinscripció és imprescindible per **obtenir plaça per al vostre fill o filla en un dels més de 400 centres de la xarxa** educativa de Barcelona sostinguts amb fons públics.

📌 És obligatòria

📌 Es fa del 23 de març a l'1 d'abril, ambdós inclosos

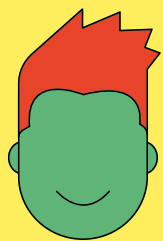
MATRÍCULA

La matrícula és la **confirmació de la inscripció del vostre fill o filla** a la plaça assignada al nou centre.

📌 És obligatòria

📌 Es fa del 16 al 22 de juny

HAN DE FER LA PREINSCRIPCIÓ LES FAMÍLIES AMB FILLES O FILLS QUE EL CURS QUE VE...



Començaran **P3** (nascuts el 2017)



Iniciaran **1r d'ESO** a un nou centre



Necessiten **canviar de centre**



Són nous a **Barcelona** i volen accedir per primera vegada a qualsevol nivell educatiu



INFORMEU-VOS-EN BÉ

Calendari i moment del procés (+info, p. 4-7)

Criteris de prioritat i documentació requerida (+info, p. 8-13)

Centres de proximitat (+info, edubcn.cat)

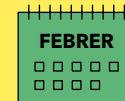
Oferta de places als centres (+info, edubcn.cat)

Projectes educatius, activitats extraescolars i centres concertats (+info, p. 4 i edubcn.cat)

Recordeu-ho: És molt important presentar la sol·licitud i la documentació en el termini establert.

Tots els infants de 3 a 16 anys empadronats a Barcelona tenen garantit el dret a una plaça a la xarxa educativa de la ciutat.

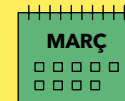
5 ETAPES I 10 MOMENTS CLAU



INFORMACIÓ INICIAL

01. Les famílies assistiu a les **sessions informatives** de districte—del 25 de febrer al 10 de març.*

02. Les famílies visiteu els centres, en particular els que són més a prop del vostre domicili, durant les **jornades de portes obertes**. També podeu consultar l'**oferta inicial**. *



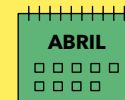
PRENEU UNA DECISIÓ

03. Les famílies decideu els **centres** on demanareu plaça per ordre de preferència.



PRESENTEU LA SOL·LICITUD

04. Les famílies ompliu i presenteu la **sol·licitud** de preinscripció amb les **10 opcions** prioritzades i la documentació necessària—del 23 de març a l'1 d'abril.



RESOLEM LES SOL·LICITUDS

Quan i com sabràs quina és la plaça obtinguda?

Un cop lliurades les sol·licituds, s'assignen les places seguint el passos següents:

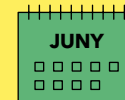
05. Publicació de les llistes amb els **barems provisionals**—22 d'abril.

06. **Reclamacions** per les puntuacions provisionals dels barems.*

07. Sorteig de **desempat**—5 de maig.

08. Publicació de les llistes amb els **barems definitius**—8 de maig.

09. Llistes amb les **places adjudicades i llistes d'espera**—9 de juny.



FEU LA MATRÍCULA

10. Les famílies confirmeu l'acceptació de la plaça obtinguda fent la **matrícula** al centre corresponent—del 16 al 22 de juny. *



COMENCEM EL NOU CURS ESCOLAR *

*Dates provisionals. Confirmeu-les a edubcn.cat



ÉS MOMENT D'INFORMAR-SE!

ON?

SESSIONS INFORMATIVES

El Consorci organitza xerrades a cada districte, adreçades sobretot a famílies que per primera vegada s'inicien en l'escolaritat dels seus fills i filles.

JORNADES DE PORTES OBERTES

Visita els centres, particularment els que teniu més a prop del domicili. Coneix-ne els seus espais i projectes i pregunta tot el que us calgui saber als seus equips docents.

WEBS

Consulta els webs dels centres educatius i el del Consorci. Contenen informació rellevant dels projectes educatius, les activitats extraescolars, etc.

FAMÍLIES

Pregunta a les famílies, AMPA o AFA dels centres educatius. T'aportaran la seva valoració personal.

QUINA INFORMACIÓ?

Quan t'informis d'un centre educatiu, fixa't en:

🔗 **Projecte educatiu de centre**, activitats singulars o projectes estrella, estil d'aprenentatge, valors, atenció a l'alumnat...

🔗 **Comunitat educativa**: equip docent (perfil, trajectòria...), famílies i AMPA o AFA (participació i vida de centre).

🔗 **Funcionament**: horaris, sortides, quotes, activitats extraescolars, servei de menjador...

🔗 **Centre i entorn de vida**: instal·lacions, equipaments de barri, camí escolar...

🔗 **Oferta de places**:

- Previsió de germans a P3.
- Reserva de places per a l'alumnat amb necessitats educatives específiques de suport educatiu.
- Reducció de capacitat.

Reduïm l'oferta de places (capacitat) en alguns centres per poder distribuir de forma equitativa l'alumnat que arriba a la ciutat fora del període de matrícula. Així, garantim que tots els centres reflecteixen la diversitat social de l'entorn i evitem la segregació.



Una bona actitud és el millor aliat

🔗 **Visita, viu i trepitja** tants centres com puguis i coneix-ne els equips personalment. És la manera més fiable d'obtenir informació i prendre una decisió.

🔗 **Pregunta, escolta i contrasta sense prejudicis** amb famílies i mestres coneguts (escola bressol o centre de primària actual) i dels centres que visitis. Tota la xarxa educativa de Barcelona aposta per projectes interessants i innovadors. Et sorprendràs de l'oferta de centres que tenim ben a prop!

🔗 **Pensa i prepara't bé** per a cada visita o trobada que vols preguntar o quins dubtes tens.

PREN UNA DECISIÓ BASADA EN LA CONFIANÇA

UNA ETAPA DE VIDA. PENSA EN...

01 EL CENTRE I EL SEU ENTORN

Pensa en l'itinerari formatiu i personal del teu fill o filla. El nou centre i la xarxa de barri l'acompanyaran en una etapa de relació, de vida i creixement que durarà uns quants anys. Us agrada el projecte pedagògic, els valors, l'estil educatiu...? Quins equipaments, serveis i recursos hi ha al barri per als infants i joves?

02 LA PROXIMITAT

Apostar per un centre proper al domicili facilita l'organització familiar. Però sobretot potencia l'autonomia dels vostres fills i filles: anar sols a l'escola o institut, teixir una xarxa d'amistats al barri o quedar per fer un treball escolar.

03 ADSCRIPCIÓ I INSTITUT DE REFERÈNCIA

Els centres públics de primària i secundària estan fent un gran esforç de coordinació de projectes, metodologies i continguts educatius. Això facilita a l'alumnat enllaçar el pas d'un nivell educatiu a un altre. Cada escola tindrà un **institut d'adscripció de referència** amb el qual garantirà la plena continuïtat pedagògica.

El 99%

d'alumnes obtenen plaça entre les opcions prioritzades.

El sistema garanteix la qualitat educativa en qualsevol centre de la xarxa. Feu una tria amb 10 opcions prioritzades.

10 OPCIONS I UNA XARXA DE CONFIANÇA

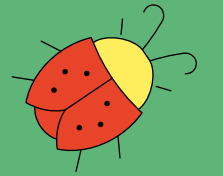
Les famílies participeu en l'elecció de centre indicant on voldríeu escolaritzar els vostres fills i filles. A vegades, però, un centre pot rebre més sol·licituds que places disponibles.

Tots els centres de Barcelona ofereixen projectes de gran interès i tenen el suport d'una gran xarxa de professionals, equipaments i recursos.

Indiqueu 10 centres per ordre de prioritat i preneu la vostra decisió tenint present el següent:

🔗 **Els criteris de prioritat** (p. 8 i 9).

🔗 La previsió de places **reservades a germans, germanes** i alumnat amb **necessitats específiques**. Per avançar cap a la desagregació i garantir



l'equitat, les places reservades per a alumnat amb necessitats específiques variarà en funció del centre i la zona. Informa-te'n a cada centre.

🔗 Les vostres **preferències**.



No pressuposis res sense haver visitat un centre. Cada any, s'inicien nous projectes i metodologies.

LA SOL·LICITUD I LA MATRÍCULA



És obligatori indicar un **correu electrònic** i recomanable un **telèfon mòbil**. Assegura't que ho escrius de forma **clara i correcta**.

☞ Pensa bé la **primera opció**: ha de ser la que preferiu i és la que marcarà la puntuació de criteris.

☞ Omple les **10 opcions**: tots els centres tenen projectes de qualitat i tindràs més possibilitats d'aconseguir una plaça en un dels centres que preferiu.

☞ Un cop lliurat l'ordre d'opcions, no es pot modificar.

01

EMPLENA LA SOL·LICITUD

Omple els **8 apartats** del formulari en funció de les circumstàncies familiars i personals de l'alumne:

- 01 Dades de l'alumne
- 02 Dades escolars
- 03 Plaça sol·licitada
- 04 Criteris específics
- 05 Criteris generals
- 06 Criteris complementaris
- 07 Elecció voluntària sobre religió
- 08 Declaració signada

Totes les dades aportades (domicili, criteris...) han de ser certes i comprovables. Es fan actuacions d'ofici per comprovar la **veracitat de les dades**. I, en cas de frau, es pot perdre la plaça reservada.

S'ha d'entregar la sol·licitud dins del termini establert. L'ordre d'entrega no dona prioritat ni dret de reserva de plaça.

02

PRESENTACIÓ DE LA SOL·LICITUD

No esperis a l'últim dia a portar la sol·licitud al centre que hagi demanat en primera opció. Ho pots fer, també, a l'Oficina d'Atenció del Consorci a les Oficines d'Escolarització, o les Oficines d'Atenció al Ciutadà.



PREINSCRIPCIÓ TELEMÀTICA

Omple les dades digitalment i imprimeix la sol·licitud a **edubcn.cat**.



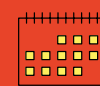
PREINSCRIPCIÓ EN PAPER

Omple la sol·licitud que trobaràs a qualsevol centre educatiu o al web del Consorci, a l'Oficina d'Atenció del Consorci, a les oficines d'escolarització, i a les oficines d'atenció ciutadana (OAC).



DOCUMENTACIÓ

Consulta a la pàgina 12 la documentació bàsica i acreditativa que cal adjuntar al moment de presentar la sol·licitud.



CALENDARI

Confirma les dates definitives a **edubcn.cat** o als centres escolars.

03

QUAN I COM SABRÀS QUINA ÉS LA PLAÇA OBTINGUDA?

- 01 La plaça assignada es comunica a partir del mes de juny, després de resoldre pas a pas les sol·licituds.
- 02 Rebràs la informació pel correu electrònic o, puntualment, pel telèfon mòbil que hagi indicat.
- 03 El centre sol·licitat en primer lloc és el referent principal d'informació.
- 04 Has de fer atenció al calendari dels moments següents a **edubcn.cat**:
 - ☞ Publicació de llistes de **barems provisionals**: comproveu que les puntuacions de criteris siguin correctes—22 d'abril.*
 - ☞ **Reclamacions**: podeu al·legar errors en el barem provisional al centre escollit en primera opció.
 - ☞ **Publicació del barem** un cop resoltes les reclamacions—4 de maig.*
 - ☞ **Sorteig** per desempatar les famílies amb la mateixa puntuació i plaça—5 de maig.*
 - ☞ Publicació de llistes de **barems definitius**—8 de maig.*
 - ☞ **Ampliació de sol·licituds**: les famílies que, excepcionalment, no han obtingut plaça en cap dels centres sol·licitats poden ampliar la sol·licitud a centres amb places vacants.*
 - ☞ **Oferta final**.*
 - ☞ **Publicació de llistes d'alumnat admès** i, si s'escau, les llistes d'espera. Rebreu un missatge amb el vostre centre assignat. És important que les dades de contacte siguin correctes—9 de juny.*

05 Un cop lliurades, les sol·licituds són tractades amb igualtat de condicions i objectivitat d'acord amb els criteris de prioritat. Cada sol·licitud té un **número identificador** que garanteix la traçabilitat de la documentació presentada i valorada.

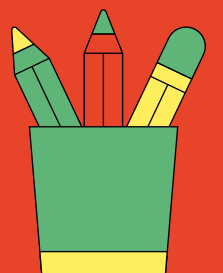
04

LA MATRÍCULA

Un cop assignades les places, no t'oblidis de confirmar la inscripció fent la matrícula al nou centre. Fes atenció a les dates a **edubcn.cat**.

Si no fas la matrícula en el període establert, perdràs la plaça reservada (+ info a la p. 13).

Fer la matrícula no invalida la possibilitat de ser, simultàniament, en llista d'espera d'un altre centre.



Els centres educatius han d'admetre totes les sol·licituds dins el termini, i en cap cas no poden rebre cap pagament per acceptar-les o reservar plaça.

Només es pot presentar un únic formulari de sol·licitud. Si se'n presenta més d'un, s'invalidaran els drets de prioritat.

Les famílies d'alumnat amb necessitats educatives especials o en situació de vulnerabilitat social o econòmica, heu de seguir un procediment específic amb plaça escolar preassignada. + info edubcn.cat

*Dates provisionals. Confirmeu-les a **edubcn.cat**

SISTEMA DE PUNTS, CRITERIS I SORTEIG: COM S'ACCEDEIX A UNA PLAÇA?

ELS CRITERIS DE PRIORITAT

01 Si un centre rep **més sol·licituds que places** disponibles, els criteris de prioritats estableixen quin infant té preferència.

02 Aquests criteris donen punts a les famílies en funció de **diverses circumstàncies**.

03 L'àrea d'influència és la zona on són els centres educatius públics i concertats amb els que obtindrà la puntuació **màxima per criteri de proximitat**. Pots saber quins són aquests centres respecte del teu domicili o lloc de treball a edubcn.cat.



4 de cada 10 famílies tenien germans al centre i van obtenir 40 punts (2019).

El sistema prioritza un model d'escolarització de proximitat (infantil i primària) i de continuïtat pedagògica (secundària). Consulteu quina és l'àrea d'influència del vostre domicili i els centres de proximitat.

LA PUNTUACIÓ I EL BAREM

☞ L'accés a una plaça escolar es determina, únicament, per l'aplicació d'uns **criteris generals** i, quan pertoca, un **criteri complementari** (família nombrosa o monoparental).

☞ És important pensar bé el centre sol·licitat en **primera opció**, perquè el **recompte de punts** (o barem) s'aplica amb relació a aquest centre i es manté per a la resta d'opcions.

☞ Els que tinguin major puntuació per criteris generals sempre quedaran per davant. Exceptuant l'alumnat amb una plaça reservada per necessitats educatives.

EL SORTEIG

☞ En **cas d'empat** (suma de punts de criteris generals i complementaris), l'ordenació de les sol·licituds es fa per sorteig públic (número de desempat).

☞ El **número de sorteig** (i no el número identificador de la sol·licitud) serà la referència per a assignar la plaça.

☞ Després del sorteig, la llista de barems publicada mostra l'ordre definitiu. Només les famílies amb necessitats educatives específiques que es beneficien de places reservades no estan sotmeses a aquest ordre definitiu.



CRITERI ESPECÍFIC

ADSCRIPCIÓ

☞ En termes generals, l'adscripció es té en compte quan es demana plaça en un centre de secundària. Excepcionalment, però, també heu de marcar adscripció les famílies amb fills que estan a l'últim curs d'un centre que només ofereix educació infantil i sol·liciteu continuar l'educació primària en un centre al qual teniu adscripció.



CRITERI GENERAL

GERMANS, PARES O MARES AL CENTRE*

☞ Si l'alumne/a té germans escolaritzats al centre educatiu, o pares o tutors legals que hi treballen: **40 punts**.

☞ També és aplicable als alumnes en situació d'acolliment familiar, atenent a la composició de la família acollidora.

☞ Es considera "centre únic" una escola pública d'infantil i primària i l'institut a què està adscrita quan l'escola només està adscrita a aquell institut. La puntuació també s'aplica si dos centres estan en procés de fusió o integració per ser un centre únic.



CRITERI GENERAL

RENDA MÍNIMA*

☞ Si el pare, mare o tutor/a són beneficiaris de l'ajut de la renda mínima d'inserció, calculat en funció dels fills a càrrec de la persona perceptora: **10 punts**.



CRITERI GENERAL

DISCAPACITAT D'INFANTS, PARES O MARES*

☞ Si l'alumne/a, pare, mare, tutor/a, germà/ana acrediten una discapacitat igual o superior al 33%: **10 punts**.



CRITERI GENERAL

PROXIMITAT*

Cal indicar una única circumstància de proximitat, tenint en compte el centre indicat en la primera opció de la sol·licitud. Les diferents situacions no són acumulables.

☞ Si el **domicili habitual** de l'alumne/a és a l'àrea d'influència del centre: **30 punts**.

☞ Si el **lloc de treball** (del pare, mare, tutor/a, guardador/a de fet) és a l'àrea d'influència del centre: **20 punts**.

☞ En educació infantil i primària, si el domicili habitual és al mateix **districte** municipal del centre, però no a l'àrea d'influència: **15 punts**.

☞ Si el domicili habitual és al mateix **municipi** del centre sol·licitat en primer lloc, però no a la seva àrea d'influència: **10 punts**.

8 de cada 10 famílies van escolaritzar els seus fills o filles a un centre de proximitat i van obtenir 30 punts (2019).

☞ Qualsevol criteri no acreditat dins el termini no es considera a l'efecte de barem.

☞ Mira la documentació que cal aportar per a cada criteri a la pàgina 12.

Criteri complementari*

☞ Si l'alumne/a forma part d'una **família nombrosa o monoparental**: **15 punts**.

☞ **Important:** Recorda que ja no es contemplen com a criteris complementaris tenir malaltia crònica (sistema digestiu, endocrí o metabòlic, inclosos celíacs) o si el pare, mare o germans han estat escolaritzats en el centre.

* Requereix documentació acreditativa.

ON POTS TROBAR MÉS INFORMACIÓ?

ATENCIÓ PRESENCIAL

Centres educatius d'educació infantil, primària i secundària

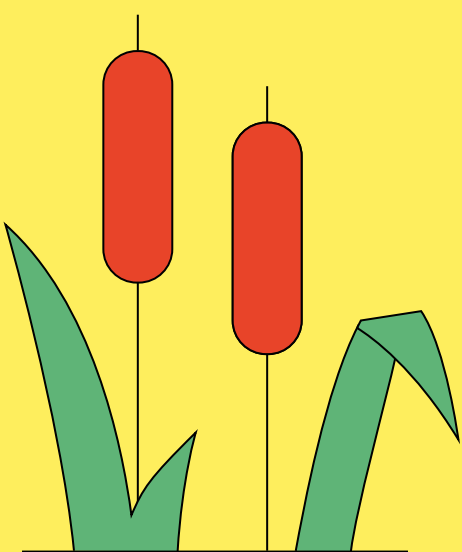
Oficina d'Atenció
Consorci d'Educació de Barcelona Pl. d'Urquinaona, 6

Oficines d'Escolarització
Les famílies que optin a un centre dels districtes de Ciutat Vella, Nou Barris i Sant Andreu poden adreçar-se, informar-se i lliurar la sol·licitud de preinscripció a les oficines municipals habilitades en aquests districtes.

Ciutat Vella
Placeta del Pi, 2

Nou Barris
C. de Nil, 27 baixos

Sant Andreu
C. de Sant Adrià, 20 (antigues oficines Fabra i Coats)



ALTRES PUNTS D'INFORMACIÓ

Oficines d'atenció ciutadana¹
Ajuntament de Barcelona

Oficina d'Atenció Ciutadana de Sant Miquel¹
Pl. de Sant Miquel, 3

Districte de Ciutat Vella
C. de les Ramalleres, 17

Districte de l'Eixample
C. d'Aragó, 328

Districte de Sants-Montjuïc
C. de la Creu Coberta, 104

Districte de les Corts
Pl. de Comas, 18

Districte de Sarrià-Sant Gervasi
C. d'Anglès, 31

Districte de Gràcia
Pl. de la Vila de Gràcia, 2

Districte d'Horta-Guinardó
C. de Lepant, 387

Districte de Nou Barris
Pl. Major de Nou Barris, 1

Districte de Sant Andreu
C. del Segre, 24

Districte de Sant Martí
Pl. de Valentí Almirall, 1

ATENCIÓ TELEMÀTICA

edubcn.cat
Consorci d'Educació de Barcelona

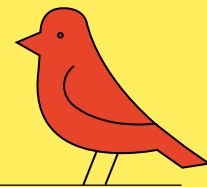
educacio.gencat.cat
Departament d'Educació

barcelona.cat/educacio
Ajuntament de Barcelona

935 511 000
Consorci d'Educació de Barcelona²

012 Atenció ciutadana²

010 Ajuntament de Barcelona²



01 Per demanar informació i/o fer aquesta tramitació en una oficina d'atenció ciutadana (OAC), és necessari concertar cita prèvia:

-Accedint a ajuntament.barcelona.cat/cita.

-Utilitzant els quioscos de tràmits i serveis (Punt-BCN).

-Trucant al 010.

-A través del mòbil, descarregant l'app Mobileid (www.mobileid.cat/ca).

02 Cost de la trucada segons l'operadora.

Consulteu les adreces de les oficines, així com les ubicacions dels quioscos i les condicions del servei 010 a ajuntament.barcelona.cat/atenciociutadana.



Punts d'informació per a famílies amb **infants amb necessitats específiques:**

Cada districte té un equip d'assessorament i orientació psicopedagògica (EAP) especialitzat a orientar i assistir les famílies amb infants amb necessitats educatives específiques.

Aquestes famílies poden concertar una visita privada amb l'EAP del vostre districte.

Informació de contacte a **edubcn.cat** o al **010**.



LA DOCUMENTACIÓ NECESSÀRIA

PREINSCRIPCIÓ

DOCUMENTACIÓ BÀSICA (S'HA DE PRESENTAR EN TOTS ELS CASOS)

📄 **Original i fotocòpia del llibre de família** o altres documents relatius a la filiació. Si l'alumne/a està en situació d'acolliment, la resolució d'acolliment del Departament de Treball, Afers Socials i Famílies.

📄 **Original i fotocòpia del DNI de la persona sol·licitant** (pare, mare o tutor/a o guardador/a de fet), o bé de la targeta de residència on consta el NIE o del passaport si es tracta de persones estrangeres. Si es tracta d'estrangers comunitaris, document d'identitat del seu país d'origen.

📄 **Original i fotocòpia del DNI de l'alumne/a** en cas que sigui més gran de 14 anys o tingui DNI tot i ser menor de 14 anys. De manera extraordinària, les dades d'identificació o de filiació dels alumnes estrangers es poden acreditar amb el document d'identitat, el llibre de família del país d'origen o documentació alternativa que es pugui aportar.

📄 **La documentació acreditativa dels criteris** només s'ha de presentar si s'han marcat en la sol·licitud.

CRITERIS GENERALS

Germans escolaritzats

Hi ha algunes circumstàncies que són comprovades directament pel centre i que, per tant, no requereixen la presentació de documentació.

📄 Quan, en el moment de presentar la sol·licitud de preinscripció, l'alumne/a té germans escolaritzats al centre.

📄 Quan, en el moment de presentar la sol·licitud de preinscripció, el pare, la mare o tutor/a legal exerceix al centre una activitat continuada amb una jornada mínima presencial de 10 hores setmanals, amb el corresponent nomenament d'interí o substitut o amb un contracte laboral o administratiu.

📄 Si s'al·lega que el germà està escolaritzat en un centre públic que té la consideració de centre únic amb el centre per al qual es demana la plaça, cal presentar un certificat del centre on està escolaritzat.

Proximitat del domicili habitual

Original i fotocòpia del DNI de la persona sol·licitant, o de la targeta de residència on consta el NIE en el cas de persones estrangeres.

📄 Quan el domicili habitual que s'al·lega no coincideix amb el del DNI, amb el de la targeta de residència on consta el NIE

o es tracta de persones estrangeres que no han de tenir NIE, cal presentar certificat o volant municipal de convivència de l'alumne/a, on ha de constar que conviu amb la persona sol·licitant.

📄 El DNI renovat, si no s'ha presentat abans, és imprescindible presentar-lo en el moment de la matrícula.

📄 Quan per a aquest criteri es considera el domicili del lloc de treball, cal presentar còpia del contracte laboral o d'un certificat emès a aquest efecte per l'empresa. En el cas de treballadors en el règim d'autònoms, es té en compte el domicili acreditat a l'Agència Tributària i s'acredita amb una còpia del formulari de la Declaració censal d'alta, modificació i baixa en el cens d'obligats tributaris (model 036).

Renda mínima (renda anual de la unitat familiar)
Documentació acreditativa de ser beneficiari/ària de la prestació econòmica de la renda mínima d'inserció.

Discapacitat de l'alumne/a, pare, mare o germans. Original i fotocòpia del certificat de discapacitat de la persona que al·legui aquesta condició, emès pel Departament de Treball, Afers Socials i Famílies.

La falsedat o el **frau** en les dades al·legades, així com la presentació de **més d'una sol·licitud**, comporten la invalidació dels drets de prioritat que puguin correspondre.

Cal **presentar la sol·licitud** (o el resguard de la sol·licitud enviada per Internet) **i la documentació en el termini establert**.



CRITERI COMPLEMENTARI

Família nombrosa o monoparental

Original i fotocòpia del carnet de família nombrosa o monoparental vigent, expedit pel Departament de Treball, Afers Socials i Famílies. En el cas que no se'n disposi, s'ha d'aportar el certificat provisional que el mateix Departament expedeix quan el carnet està en tràmit. La sol·licitud del carnet no serveix per acreditar aquesta condició.



MATRICULACIÓ

Un cop acabat el **procés d'assignació de plaça**, s'ha de formalitzar la matrícula en el període establert. Cal presentar:

📄 La documentació que acrediti el compliment dels **requisits acadèmics** o altres que siguin exigibles pel centre.

📄 Si no s'hagués pogut presentar el **DNI renovat** amb la nova adreça (si s'ha produït un canvi de domicili demostrat amb el volant de convivència presentat amb la sol·licitud), és imprescindible presentar-lo en el moment de la matrícula.

📄 Fotocòpia del **carnet de vacunacions** on figurin les dosis de vacunes rebudes amb les dates corresponents. Si l'alumne/a no ha estat vacunat per contraindicació mèdica o per altres circumstàncies, cal presentar un certificat mèdic oficial justificatiu.

APRENDRE A BARCELONA

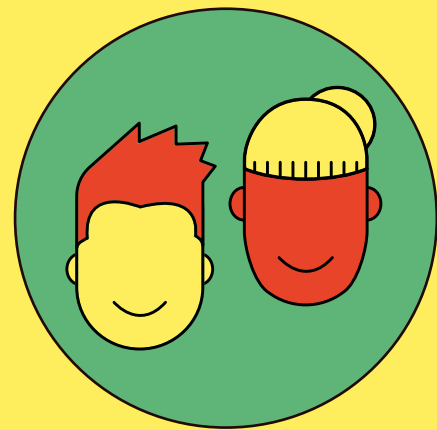
L'educació batega a cada barri

Tens a prop una xarxa d'escoles,
instituts, professionals i programes
educatius. Descobreix-los!



UNA NOVA ETAPA, CREIXEM FENT EQUIP

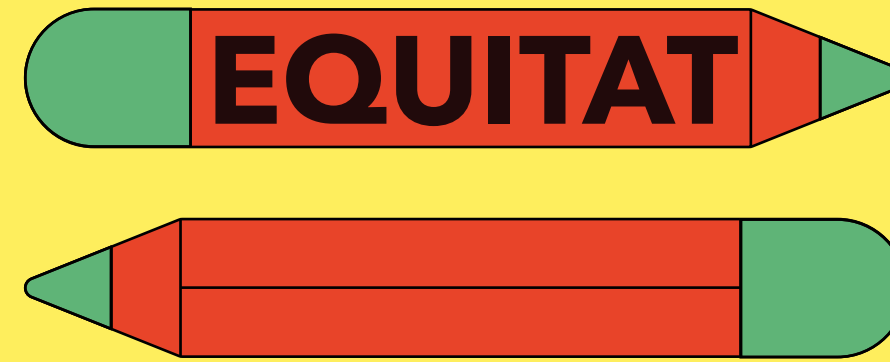
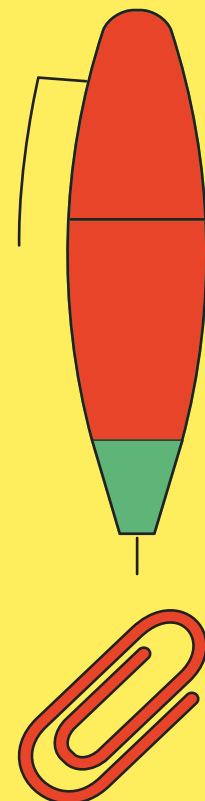
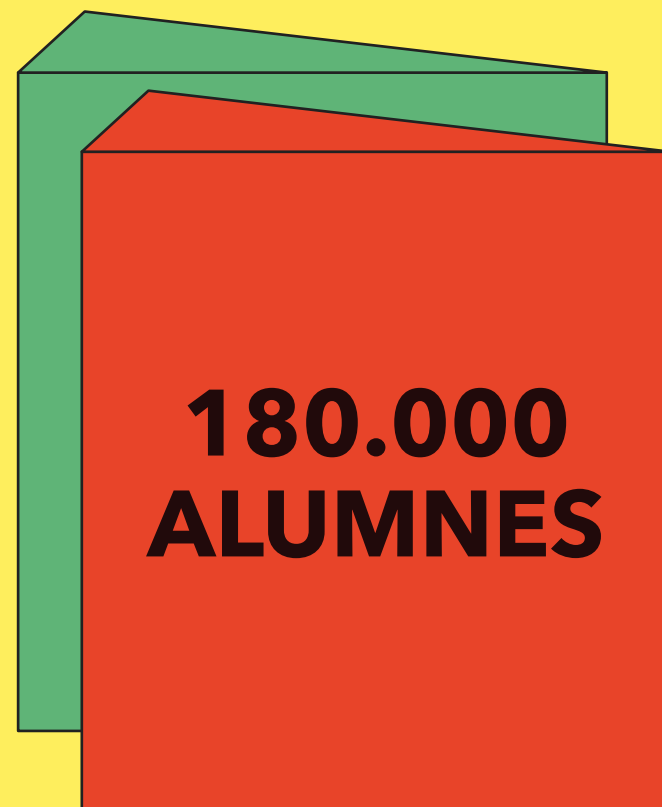
S'apropa l'inici d'una **nova etapa d'escolarització** per als vostres fills i filles a les escoles i instituts de Barcelona. La ciutat farà pinya per acompanyar-vos en el seu creixement i aprenentatge i per garantir, així, que cada infant i jove de Barcelona construeixi el seu itinerari formatiu de futur. Les famílies també hi teniu un paper determinant.



FAMÍLIES I INFANTS DE P3: BENVINGUTS I BENVINGUDES!

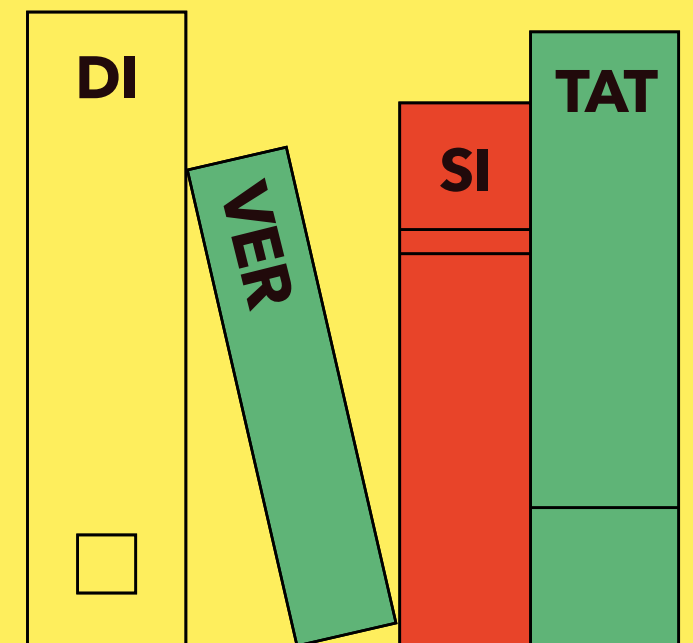
Aquest moment és **important per a la vostra família**. I també ho és per a la **xarxa educativa de Barcelona**, que acollirà el curs que ve més de 13.800 infants de P3. Descobrireu que els mestres, professors,

monitors, conserges i altres professionals **estem a punt per acollir-vos en aquesta gran comunitat educativa de la ciutat!** És el moment de preparar-nos per començar.



L'ESCOLA QUE VOLEM...

Cooperant, escoles i instituts acompanyen 180.000 itineraris formatius coherents i de futur



COM FEM UNA ESCOLA ON TOTS HI SORTIM GUANYANT?

Amb una educació que batega arreu de la ciutat fem una escola on tots hi guanyem. Perquè l'educació batega si construïm comunitat, amb escoles que reflecteixen la diversitat de cada barri, amb un aprenentatge estimulants i en la qual participem tots. És quan fem equip i ens impliquem per les oportunitats educatives de tothom, quan l'èxit de cada infant i cada jove és un èxit per a tots. Ens enfortim com a ciutat i bateguem com a comunitat.

CRÉIXER A PROP DE CASA

La proximitat és un valor de creixement per als infants i joves. Anar i tornar caminant de casa a l'escola o institut, compaginar horaris escolars amb activitats de tarda a prop de casa, trobar-se amb companys i amics al barri... La proximitat és conciliació, educació en comunitat i vida de barri.

ESCOLES I INSTITUTS, ENLLAÇATS

Educar, créixer i garantir la continuïtat pedagògica. Treballem perquè cada escola tingui un **institut d'adscripció de referència**. Per això, centres i professionals comparteixen metodologies i programes pedagògics amb un únic objectiu: enllaçar el pas de primària i secundària, i garantir, així, que l'alumnat segueix itineraris educatius coherents i ben orientats.

INNOVEM A TOTS ELS CENTRES

Innovem per a una educació de qualitat, diversa i equivalent. El curs que ve, el 100 % de les escoles i els instituts públics formaran part dels programes d'innovació pedagògica Xarxes i Eines per al Canvi. Barcelona és rica i diversa en projectes i centres educatius. I tots tenen el suport d'una xarxa de professionals, serveis i recursos per garantir la qualitat i l'equivalència dels seus itineraris educatius.

LA CLAU ÉS REBRE I APORTAR

Participar enriqueix l'escola, i en una escola viva l'alumnat aprèn millor. La responsabilitat és una condició per a l'èxit educatiu. Tots, també les famílies, ens hem d'implicar en l'educació. Perquè l'interès actiu de les famílies en les activitats escolars dels seus fills i filles millora l'èxit escolar. Confiar en els professionals i en les capacitats dels centres és també acompanyar-los.

DIVERSITAT A TOTES LES AULES

Ens creiem que volem una escola per a tothom. Perquè sabem que el progrés educatiu millora quan creixem en grups diversos i equilibrats. Per això oferim suport educatiu (CRP, EAP, ELIC...), beques escolars i reservem places per a alumnat amb necessitats educatives específiques... Per garantir l'equitat i les oportunitats educatives de cada infant i jove. Perquè cada èxit individual és un èxit de tot el sistema.

Quina educació volem per a Barcelona?



QUI BATEGA EN AQUEST EQUIP?

En l'educació, tothom és important i tothom hi té una feina a fer. Dins i fora de l'aula. Hem après que, per fer-ho bé, hem de treballar com un equip: col·laborant, enriquint-nos i compartint. **Cooperem i treballem en xarxa** per fer realitat un projecte educatiu de ciutat. **Centre a centre, barri a barri i districte a districte.**

CENTRES EDUCATIUS



La comunitat educativa som totes les persones que donem vida a les escoles i instituts de Barcelona cada dia: alumnat, famílies, mestres, professors, monitors, conserges, personal administratiu i altres professionals.

180.000 alumnes

150.000 famílies

20.000 professionals

+ 400 centres

SERVEIS EDUCATIUS



Centenars de professionals de l'educació acompanyem els centres educatius i els oferim serveis i programes de formació a professorat, inspecció educativa, innovació i orientació acadèmica.

Camps d'aprenentatge

Inspecció

Vetlladors

Aula Integral de suport (AIS)

CRP
ELIC
EAP

Serveis educatius específics

Orientació acadèmica

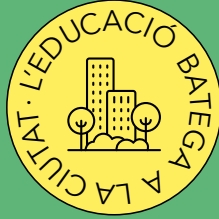
SIEI

Formació docent

Programes de suport centres i alumnes

Acompanyament a l'innovació

EL BARRI



Els barris som la xarxa d'entorn per a cada família. Més enllà dels instituts, les escoles i els professionals que treballen per donar-los suport, tots i cadascun dels barris de Barcelona disposen d'una xarxa d'equipaments, entitats i projectes que complementen i enriqueixen l'oferta educativa, formativa i de lleure per als vostres fills i filles.

40 Biblioteques

208 Equipaments culturals

10 Districtes

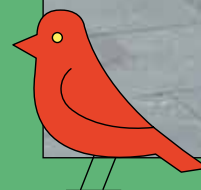
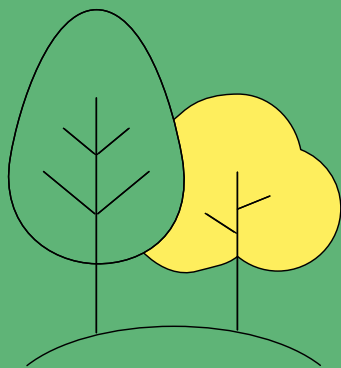
Parcs i places

52 Centres cívics

Camins escolars

Activitats esportives i lleure

Patis oberts



Barcelona és una ciutat avançada amb recursos i serveis educatius per a les famílies, infants i joves.

UNA ADMINISTRACIÓ PRÒPIA PER A UNA XARXA EDUCATIVA DE CIUTAT

Des de fa deu anys el Consorci d'Educació de Barcelona suma els esforços de la Generalitat de Catalunya i l'Ajuntament de Barcelona per millorar la gestió educativa i fer-la més propera. Som l'administració educativa única per a Barcelona i impulsem i coordinem una gran xarxa educativa formada per 235 centres públics i 173 concertats i més de 11.000 professionals de l'educació. I ens mou una aspiració: **fer créixer una ciutadania amb futur, capacitada i valenta.**

SOM EXIGENTS

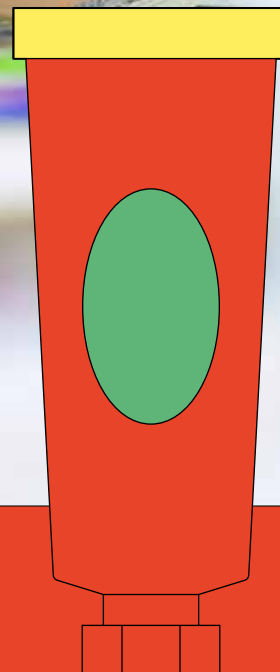
L'educació és viva i en constant evolució. Som docents i professionals implicats, desperts i coneixedors de la realitat de l'educació. Més de **22 xarxes i grups de treball** ens movem pel **canvi i treballem per la innovació educativa als més de 400 centres que hi ha a la ciutat. Així, donem respostes i més oportunitats** als itineraris formatius d'infants, joves i adults de Barcelona.

SOM PROPERS I FACILITADORS

Més de 500 professionals donem servei i suport des de la proximitat als centres educatius públics. Els acompanyem en el seu dia a dia, facilitant les condicions per construir **projectes educatius únics i singulars** a tots els centres de la ciutat, reforçant **l'autonomia de cadascun.**

SOM HEREUS D'UNA DECISIÓ VALENTA I COHERENT

Una ciutat complexa com Barcelona necessita la suma d'esforços i **una sola administració** per a l'àmbit educatiu, capaç **d'alinear i coordinar totes les administracions i totes les persones que treballem en l'educació** sota una mirada i un projecte compartits. Quan **sumem recursos** de manera eficient, podem **multiplicar els resultats** esperats!



VOLEM COMPARTIR AMB VOSALTRES UN PROPÒSIT: VOLEM EDUCAR, CRÉIXER I BATEGAR EN EQUIP

Per què és important «fer equip» en l'educació?
Per què és important que l'educació bategui a
cada barri?

Perquè fer equip i bategar és desitjar que cada
infant i cada jove tingui èxit en la seva educació.

Perquè a tothom, els educadors i els professionals,
les famílies i totes les persones que som als barris
de la ciutat, ens mou una mateixa pulsio: acompanyar
els nostres infants i joves amb recursos,
experiències i oportunitats educatives que els
ajudaran a créixer i emprendre camins de vida amb
tot el que els ofereix una ciutat com Barcelona.



**Que cada infant
i cada jove
tingui èxit és un
èxit per a tots.**